

УДК 373:502
ББК 20я71
П64

Потапов, И. В.

П64 Окружающий мир : проверочные и диагностические работы : 2 класс : к учебнику Г. Г. Ивченковой, И. В. Потапова «Окружающий мир» / И. В. Потапов, Г. Г. Ивченкова. — 2-е изд., стереотип. — М. : Дрофа ; Астрель, 2017. — 47, [1] с. : ил. — (Планета знаний).

ISBN 978-5-358-18643-9 (ООО «ДРОФА»)

ISBN 978-5-271-50084-8 (ООО «Издательство Астрель»)

Пособие содержит проверочные работы и предназначено для организации текущего и итогового контроля во 2 классе при работе по учебнику Г. Г. Ивченковой, И. В. Потапова «Окружающий мир. 2 класс». Предлагаемые учителю материалы позволяют организовать проверку предметных знаний и умений, а также диагностику метапредметных результатов обучения с помощью заданий по окружающему миру. Каждая работа представлена в двух вариантах. В пособии заложена эффективная система безотметочного оценивания и анализа достижений учащихся в освоении программы по окружающему миру.

**УДК 373:502
ББК 20я71**

Методическое издание

Планета знаний

Потапов Игорь Владимирович, Ивченкова Галина Григорьевна

ОКРУЖАЮЩИЙ МИР

Проверочные и диагностические работы

2 класс

К учебнику Г. Г. Ивченковой, И. В. Потапова «Окружающий мир»

Рисунки на обложке *Г. Мацыгин, А. Аземша*

Обложка — дизайн-студия «Дикобраз»

Художники: *О. В. Кулькова, Н. А. Доброхотова-Майкова,*

Н. Г. Доронин, Г. А. Мацыгин, С. Е. Михайлова,

Н. Ю. Кудрявцева, М. М. Салтыков

Ответственный редактор *Е. Маталина*. Художественный редактор *Л. Фролова*

Технический редактор *Е. Камышова*. Корректор *И. Мокина*

Оригинал-макет подготовлен *ООО «БЕТА-Фрейм»*

Подписано в печать 23.12.16. Формат 72х90^{1/16}. Печать офсетная.

Усл. печ. л. 3,51. Гарнитура журнально-рубленая. Тираж 25 000 экз. Заказ №

Сертификат соответствия № РОСС RU.МН08.Н28578 от 24.12.2015 г.

ООО «ДРОФА». 123308, Москва, ул. Зорге, дом 1, офис № 313.

ООО «Издательство Астрель». 129085, Москва, проезд Ольминского, д. За.

Сайт: drofa-ventana.ru

**Предложения и замечания по содержанию и оформлению книги
можно отправлять по электронному адресу: expert@drofa-ventana.ru**

По вопросам приобретения продукции издательства обращайтесь:
тел.: 8-800-700-64-83; e-mail: sales@drofa.ru; сайт: drofa-ventana.ru/buy/

ISBN 978-5-358-18643-9 (ООО «ДРОФА»)

ISBN 978-5-271-50084-8 (ООО «Издательство Астрель»)

© И. В. Потапов, Г. Г. Ивченкова

Учителю

Тетрадь с проверочными и диагностическими работами предназначена для учащихся 2 класса, которые занимаются по учебникам Г.Г. Ивченковой, И.В. Потапова «Окружающий мир».

Проверочные работы, представленные в пособии, проводятся в конце изучения разделов «Как люди познают мир» (проверочная работа №1), «Мы живём на планете Земля» (проверочная работа №2), «Природа вокруг нас» (проверочная работа №3), «Люди вокруг нас» (проверочная работа №4). В конце учебного года проводится итоговая проверочная работа. Задания проверочных работ обеспечивают проверку планируемых результатов освоения авторской программы по курсу «Окружающий мир» за 2 класс.

Все проверочные работы представлены в двух равноценных вариантах (вариант I и вариант II). Одна часть детей выполняет первый вариант, а другая часть — второй, т.е. каждый ученик выполняет только один вариант. Вариант, оставшийся невыполненным, может быть использован в качестве тренинга в случае обнаружения пробелов в знаниях и умениях учащихся.

Проверочные работы состоят из двух частей: основная часть нацелена на проверку предметных знаний и умений, дополнительная часть — на диагностику метапредметных (регулятивных, коммуникативных и познавательных) умений, а также на проверку предметных знаний и умений. Проверочные работы выполняются второклассниками самостоятельно.

В пособии заложена система безотметочного оценивания. Каждое задание имеет маркировку на полях в зависимости от срока проведения проверочных работ: О — октябрь, Д — декабрь, А — апрель, М — май, И — итоговая проверочная работа. Учитель оценивает выполнение каждого задания рядом с маркировкой. Правильно выполненное задание оценивается знаком «+», неправильно — знаком «-». За выполнение половины задания, предполагающего несколько правильных ответов, ставится знак «+/-». Если задание выполнено меньше чем наполовину, ставится знак «-». В заданиях с открытым ответом за грамотность оценка не снижается. Затем заполняется процентная шкала внизу страницы (инструкция по заполнению шкалы дана на с. 46).

В конце пособия приводятся таблицы достижения предметных и метапредметных результатов обучения учащихся. Заполненные таблицы позволяют оценить достижения учащихся в освоении знаний и умений, сравнить достижения каждого ученика в сравнении с предыдущим этапом обучения.

Тетради целесообразно хранить в классе и раздавать учащимся непосредственно перед выполнением проверочной работы. После проверки необходимо вновь раздать тетради детям. Учащимся, допустившим ошибки при выполнении тех или иных заданий, можно предложить ещё раз проработать соответствующий материал учебника, а затем частично или полностью выполнить другой вариант проверочной работы.

Основная часть

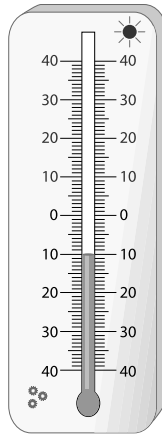
01

1. Запиши названия приборов, которые ты знаешь.

02

2. Какую температуру показывает термометр?

Запиши: _____ .



03

3. Что можно узнать путём наблюдений?
Обведи буквы правильных ответов.

- А. Начало листопада.
- Б. Какие вещества не растворяются в воде.
- В. Как передвигаются животные.
- Г. Зачем растению нужен свет.

4. В какое время года гуси, утки и журавли улетают в тёплые страны, а у белок, зайцев и песцов отрастает густая шерсть?

04

Ответ: _____ .

5. Какая наука изучает растения и животных? Обведи букву ответа.

05

- А. История.
- Б. География.
- В. Биология.
- Г. Астрономия.

6. Допиши предложение.

06

Вертолёт, аэросани, катера, видеокамеры, компьютеры, пилы — всё это

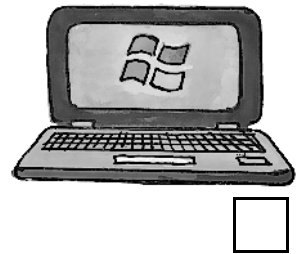
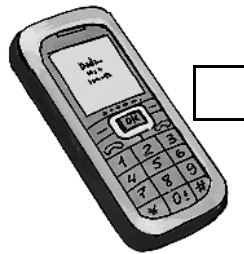
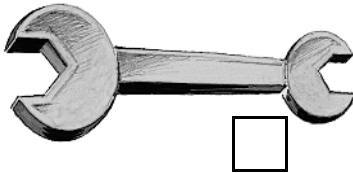
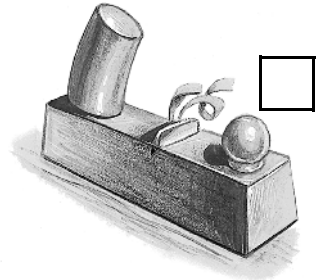
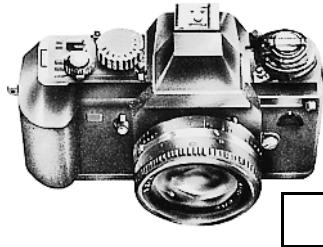
_____ .

10%	20%	30%	40%	50%	60%	70%	80%	90%	100%

Дополнительная часть

07

7. Приборы отметь буквой П, а инструменты — буквой И.



08

8. Найди и исправь ошибку.

На уроке ученик сказал, что существует много наук. Наука, которая изучает внимание и память человека, называется психология. Наука, которая изучает живую природу, называется экономика.

09

9. Допиши предложение. Если комнатное растение долгое время держать в темноте, то оно _____.